

**CENTRO DI ANTICA E PRIMA FORMAZIONE
PIANO PARTICOLAREGGIATO**



Tav. **10**

**Profili Stradali Regolatori
- Isolato n° 7 -**

DATA: 10 Settembre 2010 SCALA: 1:100

Il Resp. del Servizio Tecnico
Geom. Emanuele Cadoni

Progettisti:
Dott. Ing. Roberto Ghinami

Il Sindaco
Dott. Stefano Antonio Pala

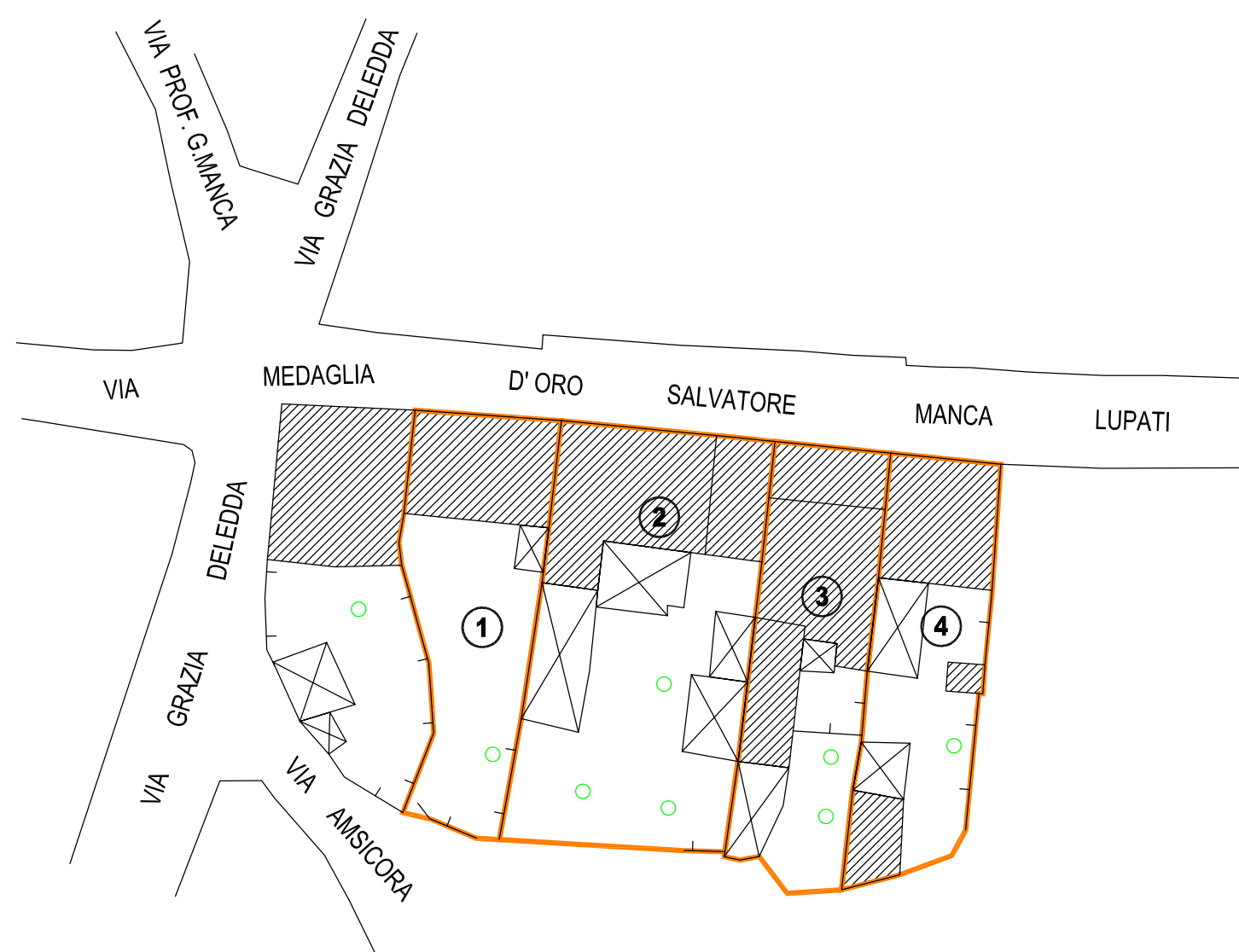
Dott. Ing. Carlo Ghinami

Dott. Ing. Giorgio Murrancà



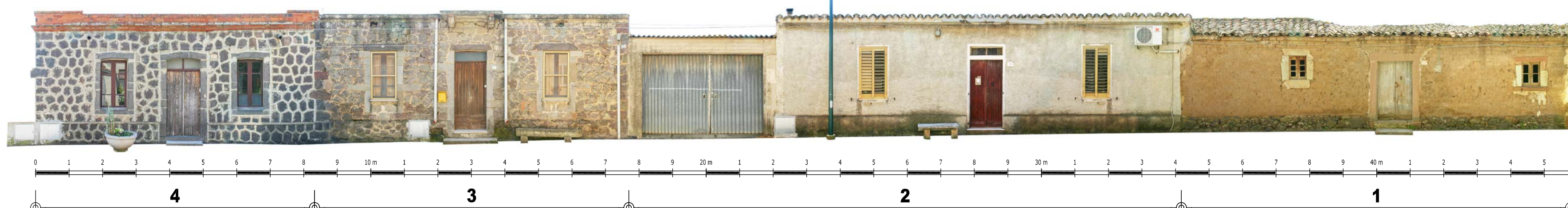
Per C.M.G. Ingegneria e Servizi s.r.l.
Il Direttore Tecnico: Ing. G. Murrancà

**ISOLATO N° 7
SCALA 1:500**



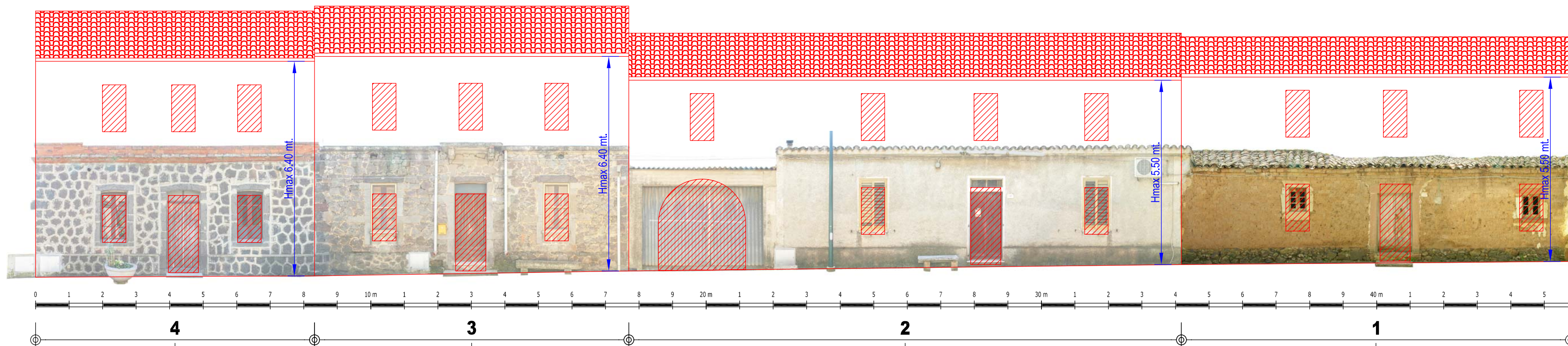
STATO ATTUALE

VIA MEDAGLIA D'ORO S. MANCA LUPATI



IPOTESI SCHEMATICA DI RIQUALIFICAZIONE

VIA MEDAGLIA D'ORO S. MANCA LUPATI



TIPOLOGIA EDILIZIA: A3

Fabbricato che all'interno del tessuto storico conserva la propria consistenza formale e tipologica, ma ha subito sostanziali modifiche negli elementi di fabbrica tali da configurarsi nel suo complesso come irreversibile

INTERVENTI AMMESSI:

- Riqualificazione ovvero manutenzione ordinaria e straordinaria.
- Ristrutturazione con e senza aumento di volume con eliminazione degli elementi incongrui con il contesto.
- Sopraelevazione finalizzata a realizzare un nuovo piano abitabile.
- Demolizione e ricostruzione con o senza aumento di volume finalizzato al ripristino dell'assetto storico.

PRESCRIZIONI PROGETTUALI:

- In caso di riqualificazione, manutenzione e ristrutturazione:
 - Progressiva eliminazione degli elementi incongrui con il contesto.
 - Eliminazione delle superfetazioni.
- In caso di demolizione e ricostruzione:
 - Riorganizzazione dei volumi.
 - Riorganizzazione copertura.
 - Riorganizzazione prospetto.

TIPOLOGIA EDILIZIA: A3

Fabbricato che all'interno del tessuto storico conserva la propria consistenza formale e tipologica, ma ha subito sostanziali modifiche negli elementi di fabbrica tali da configurarsi nel suo complesso come irreversibile

INTERVENTI AMMESSI:

- Riqualificazione ovvero manutenzione ordinaria e straordinaria.
- Ristrutturazione con e senza aumento di volume con eliminazione degli elementi incongrui con il contesto.
- Sopraelevazione finalizzata a realizzare un nuovo piano abitabile.
- Demolizione e ricostruzione con o senza aumento di volume finalizzato al ripristino dell'assetto storico.

PRESCRIZIONI PROGETTUALI:

- In caso di riqualificazione, manutenzione e ristrutturazione:
 - Progressiva eliminazione degli elementi incongrui con il contesto.
 - Eliminazione delle superfetazioni.
- In caso di demolizione e ricostruzione:
 - Riorganizzazione dei volumi.
 - Riorganizzazione copertura.
 - Riorganizzazione prospetto.

TIPOLOGIA EDILIZIA: A2

Fabbricato che ha subito limitate e reversibili modificazioni su alcuni elementi di fabbrica che hanno dato origine ad un organismo edilizio in parte diverso dall'originario

INTERVENTI AMMESSI:

- Conservazione, restauro conservativo ovvero manutenzione ordinaria e straordinaria.
- Ristrutturazione con e senza aumento di volume con eliminazione degli elementi incongrui con il contesto.
- Sopraelevazione finalizzata a realizzare un sottotetto abitabile.
- Demolizione in caso di impossibilità del recupero strutturale con obbligo di ricostruzione secondo schemi e caratteristiche tipologiche tradizionali.

PRESCRIZIONI PROGETTUALI:

- In caso di riqualificazione, manutenzione e ristrutturazione:
 - Progressiva eliminazione degli elementi incongrui con il contesto e conservazione degli elementi identitari.
 - Eliminazione delle superfetazioni.
- In caso di demolizione e ricostruzione:
 - Ricostruzione secondo l'impianto e le forme originarie e in coerenza con schemi e caratteristiche tipologiche tradizionali.

TIPOLOGIA EDILIZIA: A2

Fabbricato che ha subito limitate e reversibili modificazioni su alcuni elementi di fabbrica che hanno dato origine ad un organismo edilizio in parte diverso dall'originario

INTERVENTI AMMESSI:

- Conservazione, restauro conservativo ovvero manutenzione ordinaria e straordinaria.
- Ristrutturazione con e senza aumento di volume con eliminazione degli elementi incongrui con il contesto.
- Sopraelevazione finalizzata a realizzare un sottotetto abitabile.
- Demolizione in caso di impossibilità del recupero strutturale con obbligo di ricostruzione secondo schemi e caratteristiche tipologiche tradizionali.

PRESCRIZIONI PROGETTUALI:

- In caso di riqualificazione, manutenzione e ristrutturazione:
 - Progressiva eliminazione degli elementi incongrui con il contesto e conservazione degli elementi identitari.
 - Eliminazione delle superfetazioni.
- In caso di demolizione e ricostruzione:
 - Ricostruzione secondo l'impianto e le forme originarie e in coerenza con schemi e caratteristiche tipologiche tradizionali.